

# 漢方薬局製剤を通して 地域医療に貢献できる保険薬局を目指して

—第2報—女子力改善効果の検討

○高島英滋, 朝倉恵美子, 坂京彙子, 杉山智美, 大橋哲也  
平成調剤薬局 金町店, 茜部店, は一と笠松店, 本店

# 【目的】

薬局製剤とは薬局における設備及び器具をもって製造し、直接消費者に販売等する医薬品である。現在、承認を要する385品目及び承認不要の9品目の計394品目が指定されており、そのうち漢方薬局製剤は126品目ある。平成調剤薬局ではこれら漢方薬局製剤を用いた健康の保持、増進を目的とした取り組みを開始している。今回は「女子力」改善効果について検討を行った結果を報告する。

# 【方法－①】

## 《女子力判定》

### ➤ 服用期間および調査対象

期間：平成24年2月3日～3月29日

対象：女子社員およびその家族（計14名）

### ➤ 6分野についてチェック表（Fig. 1）を用い集計を行った。

①気虚 ②気滞 ③血虚 ④お血 ⑤陰虚 ⑥痰湿

### ➤ 漢方薬の服用前後に行い、スコアの差にて評価。 スコア幅は0～226点。

# 【 Fig.1 女子力判定チェック表 】

※ **中医学で体質チェック 該当に○** 体質は症状から判定できます。体質は1つのタイプとは限りません。複合タイプの方も多くあります。中間：中間の場合と返事ができない場合も入れて下さい。

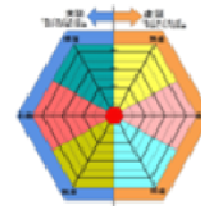
気滯体質「気」の充実度（「気」の不足度）				血滯体質「血」の充実度（「血」の不足度）				陰滯体質「水」の充実度（「水」の不足度）			
	はい	中間	いいえ		はい	中間	いいえ		はい	中間	いいえ
むくみやすい	2	1	0	動悸がする	2	1	0	夕方以降になると微熱が出やすい	3	2	0
頻尿、夜間尿がある	2	1	0	よく物忘れをする	2	1	0	顔色が赤い	3	2	0
冷え症	3	2	0	抜け毛が多い、白髪が多い	3	2	0	からせきが頻く	3	2	0
声が細く、大きい声が出ない	3	2	0	かすみ目、寝れ目がある	3	2	0	目が乾きやすい	3	2	0
胃がもたれやすい、食が細い	3	2	0	皮膚がかさかさしてジワがない	3	2	0	耳鳴りがする	3	2	0
軟便、下痢しやすい	3	2	0	爪が白っぽくて傷んで割れやすい	3	2	0	口や喉が乾き、冷たいものを飲しがる	3	2	0
寝れやすい、たるくなりやすい	3	3	0	顔色が白く、つやがない	3	3	0	便がコロコロしている、便が出にくい	3	2	0
風邪をひきやすい	3	3	0	めまいや立ちくらみがある	3	3	0	寝汗をよくかく	3	3	0
よく思切れる	3	3	0	手足がしがれる。こむら返りを起こしやすい	3	3	0	のぼせ、ほてりがある	3	3	0
舌は色が淡く、大きくむくむ。棘に歯の跡が見えることもある	3	3	0	舌は色が淡く小さい	3	3	0	舌は赤い、表面に剥け目があり、苔はほとんどない	3	3	0
合計				合計				合計			

気滯体質「気」の減り度（「気」の滞り度）				お血体質「血」の減り度（「血」の滞り度）				痰滯体質「水」の減り度（「水」の滞り度）			
	はい	中間	いいえ		はい	中間	いいえ		はい	中間	いいえ
眠れない、よく夢をみる	3	2	0	シミ、そばかすが多い	2	1	0	肌が脂性、又は吹き出物が出やすい	2	1	0
口の中が苦い味がある	3	2	0	便が黒っぽい	2	1	0	喉が重い	2	1	0
よくため息をつく	3	2	0	顔や唇の色が暗い	3	2	0	よくめまいと吐き気がする	3	2	0
片頭痛がよく起こる	3	2	0	よく居こりや腰痛になる	3	2	0	痰が多い	3	2	0
下痢と便秘を交互に繰り返す	3	2	0	慢性的な関節痛である	3	2	0	軟便、下痢をしやすい	3	2	0
不安や憂鬱がある、イライラする、怒りっぽい	3	3	0	生理痛がひどい、生理にレバーのような血塊が混じる（女性）	3	3	0	血中コレステロール値、中性脂肪が高い、体脂肪率が高い	3	3	0
のどにものが詰まったような不快感がある	3	2	0	動悸がする、不整脈がある	3	2	0	太っている、水太り	3	3	0
胃やお腹が張り、ゲップやガスが多い	3	3	0	皮膚の毛細血管が浮き出ている（男性）	3	3	0	膝が重たい	3	3	0
生理の周期が不順、生理前に下腹部や乳房が張る（女性）	3	3	0	舌は紫色に近い、黒いシミのような理由があるか舌下静脈が太い	7	4	0	むくみやすい	3	2	0
阿鼻のあたりがつかばる感じがする	3	3	0	下腹の静脈道が目立つ	3	3	0	舌は表面に厚くてべとべとした苔が多い	3	3	0
舌は阿鼻が赤く、苔がある	3	2	0	おてきや腫脹などのしこりがでやすい	3	2	0				
合計				合計				合計			

合計点数	アドバイス
5~9点	その体質の原因はありますが、注意していれば大丈夫。食生活や漢方などを取り入れてみましょう。
10~19点	ほうっておくと、その体質の症状が進みます。食事や生活の改善、漢方などを始めてみましょう。
20~29点	スバリ該当する項の体質。食事や生活を見直すとともに、中医学のチェックを受けることもお薦め。
30点以上	体の不調がでてはいるはず。食事や生活の改善のほか、中医学と西洋医学の診断と治療を受けましょう。

西澤啓子、上原修夫 著「体質・症状・年齢別 東洋医学で美しく」【世界文化社 初版 2006年】を改定

お名前 \_\_\_\_\_ 年齢 \_\_\_\_\_ 才 \_\_\_\_\_ 記載年月日 \_\_\_\_\_ 年 \_\_\_\_\_ 月 \_\_\_\_\_ 日 \_\_\_\_\_



あなたのタイプは

- 気滯タイプ
- 痰滯タイプ
- 血滯タイプ
- 陰滯タイプ
- 気虚タイプ
- 血虚タイプ
- 痰虚タイプ
- 気滞タイプ
- 痰滞タイプ
- 血滞タイプ
- 陰滞タイプ
- 気鬱タイプ
- 痰鬱タイプ
- 血鬱タイプ
- 陰鬱タイプ

平成調剤薬局

# 【方法－②】

## 《服用アンケート》

- 調査時期および調査対象  
時期：各種漢方薬服用終了時  
対象：“女子力判定”へ参加した14名
- 記名方式でのアンケート調査（Fig.2）。服用した漢方薬ごとに1枚記入。
- 飲みやすさ・服用率・煎じる手間・効果・有害反応・体調変化などについて、5段階で自己評価。

# 【 Fig.2 アンケート用紙 】

## トライアル参加者へのアンケート

漢方記号

このアンケートは、平成調剤薬局における漢方薬局製剤の製造販売を成功させるために役立てることを目的としたものです。アンケートの回答は前記業務と学術目的にのみ使用し、それ以外の目的には使用致しません。プライバシーには十分配慮致します。

《 記載日 》 2012年 月 日  
《 お名前 》 ( ) 《 年齢 》 ( 歳 )  
《 職種 》  薬剤師  登録販売者  事務  その他

### 漢方薬局製剤一覧表

KAA 六君子湯	KAB 安中散	KAC 当帰芍薬散	KAD 桂枝茯苓丸	KAE 加味逍遙散
KAF 温経湯	KAG 当帰四逆加呉茱萸生姜湯	KAH 防風通聖散	KAI 四君子湯	KAJ 桂枝茯苓丸加よく苡仁料
KAK 桂枝加芍薬湯	KAL 人參湯	KAM 大黃甘草湯	KAN 桔梗湯	KAO 桂枝加芍薬大黃湯
KAP 桃核承気湯	KAQ 八味地黄丸	KAR 調胃承気湯	KAS 補中益気湯	KAT 茵陳五苓散

- 服用チェック表をいただいておりますが、確認するために記載をお願いします。
- 漢方薬1処方につき、本用紙を1枚使用して下さい。

問1：服用した漢方薬と服用日を上表の記号で記載して下さい。(どの本用紙にも記載して下さい) 月日～月日

漢方薬

■ 下表は漢方薬( )について回答しました。( )内に漢方薬の記号を記載して下さい。

問2：漢方薬はのみやすかったですか

1. とてもみにくかった 2. 少しのみにくかった 3. どちらとも言えない 4. のみやすかった 5. とてものみやすかった

「1」「2」と回答した方は、どのようにのみにくかったですか？また服用に際して何かを混合したり、工夫した方は、その内容を記載して下さい。

[ ]

問3：用法通り服用できましたか。およそ該当する服薬率の番号に○をつけて下さい

1. 約20% 2. 約40% 3. 約60% 4. 約80% 5. 約100%

「1」「2」「3」「4」と回答した方は、用法通り服用できなかった内容とその理由を記載して下さい

[ ]

問4：煎じる手間は問題なかったですか

- とても大変だった 2. 少し大変だった 3. どちらとも言えない 4. 問題なかった 5. 全く問題なかった

「1」「2」と回答した方は、どのように大変でしたか？その内容を記載して下さい

[ ]

問5：期待していたような効果はありましたか

1. 全くなかった 2. ほとんどなかった 3. どちらとも言えない 4. 少しあった 5. かなりあった

「4」「5」と回答した方は、どんな効果がありましたか？その内容を書いて下さい

[ ]

問6：期待していた効果以外に身体にいい変化はありましたか

1. 全くなかった 2. ほとんどなかった 3. どちらとも言えない 4. 少しあった 5. かなりあった

「4」「5」と回答した方は、どんないい変化でしたか？その内容を記載して下さい

[ ]

問7：有害反応（服用後に生じた悪い変化）はありましたか

1. 全くなかった 2. ほとんどなかった 3. どちらとも言えない 4. 少しあった 5. かなりあった

「4」「5」と答えた方は、悪い変化の内容を記載して下さい

[ ]

問8：漢方薬は自分に合っていたと思いますか

1. 全く合っていなかった 2. 合っていなかった 3. どちらとも言えない 4. 合っていた 5. とても合っていた

「4」「5」と答えた方は、合っていた内容を記載して下さい

[ ]

「1」「2」と答えた方は、合っていなかった内容を記載して下さい

[ ]

問9：服用を中止した後に何か変化はありましたか

1. 全くなかった 2. ほとんどなかった 3. どちらとも言えない 4. 少しあった 5. かなりあった

「4」「5」と答えた方は、中止後の変化の内容を記載して下さい

[ ]

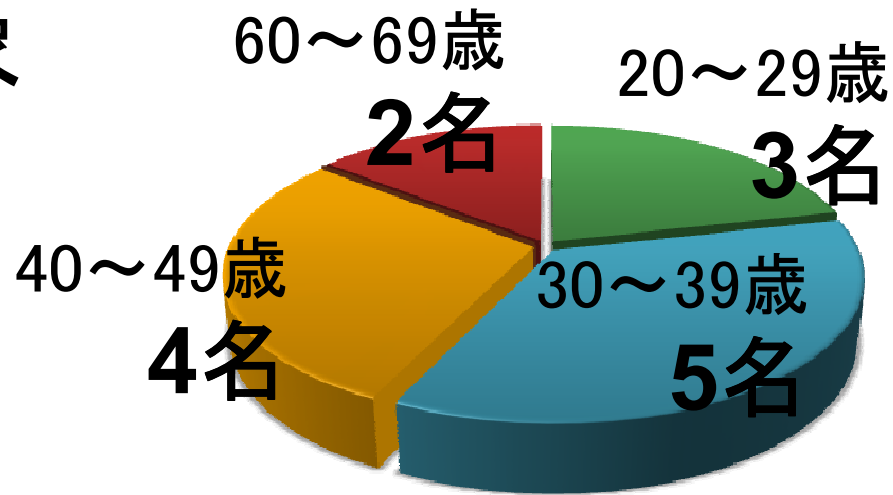
問10：この漢方薬を引き続き、あるいは症状が出た時に服用したいと思いますか

1. 全く思わない 2. 思わない 3. どちらとも言えない 4. 思う 5. すごく思う

ご協力ありがとうございました。平成調剤薬局 平成調剤薬局漢方チーム

# 【対象 および 使用した漢方薬】

## ➤ 対象



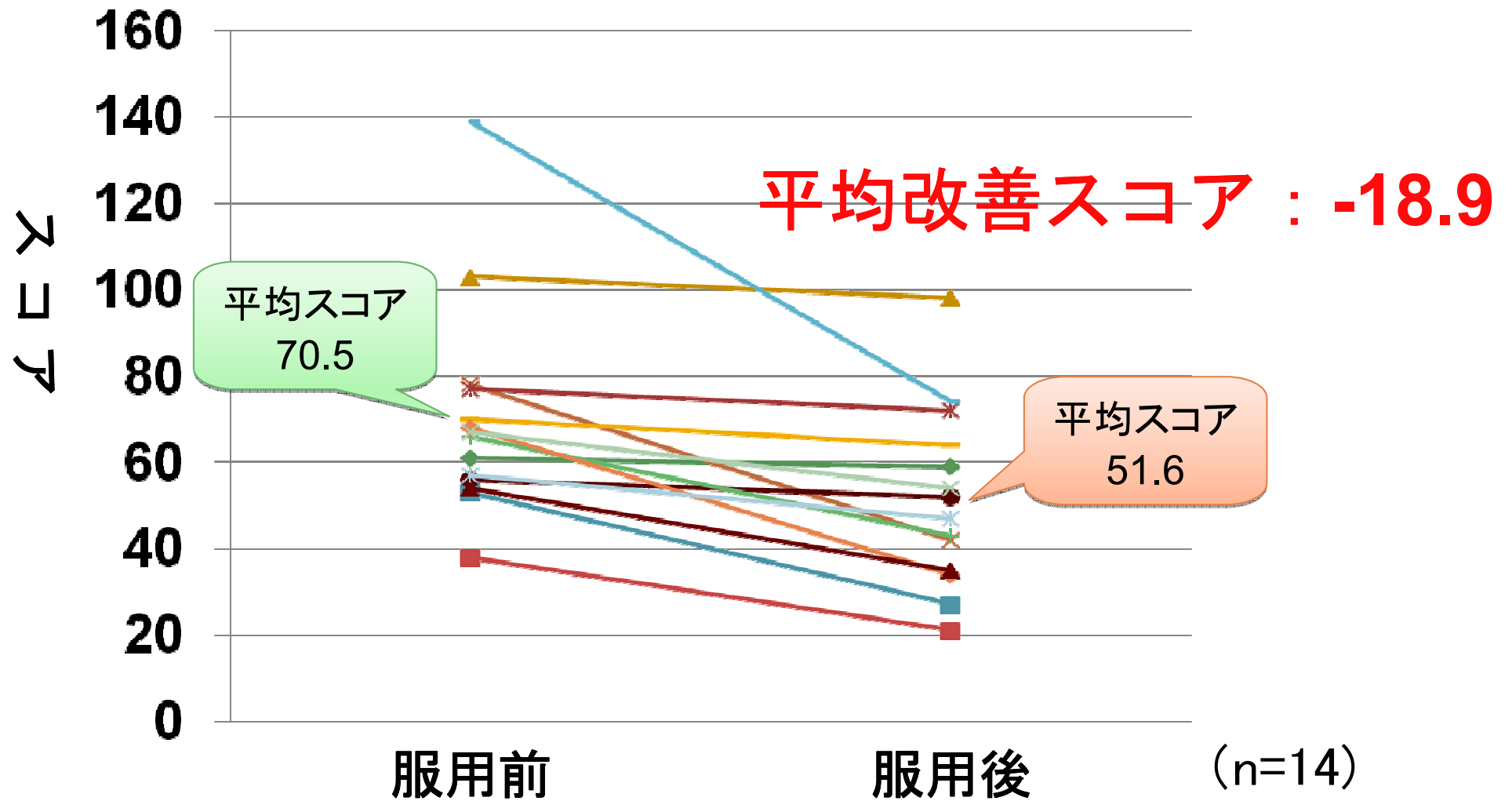
平均年齢：40.1歳

## ➤ 使用した漢方薬

六君子湯 ・ 安中散 ・ 当帰芍薬散 ・ 桂枝茯苓丸加味逍遙散 ・ 温経湯 ・ 当帰四逆加呉茱萸生姜湯 ・ 防風通聖散 ・ 四君子湯 ・ 桂枝茯苓丸加よく苡仁料 ・ 桂枝加芍薬湯 ・ 人参湯 ・ 大黃甘草湯 ・ 桔梗湯 ・ 桂枝加芍薬大黃湯 ・ 桃核承気湯 ・ 八味地黄丸 ・ 調胃承気湯 ・ 補中益気湯 ・ 茵陳五苓散 ・ 葛根湯

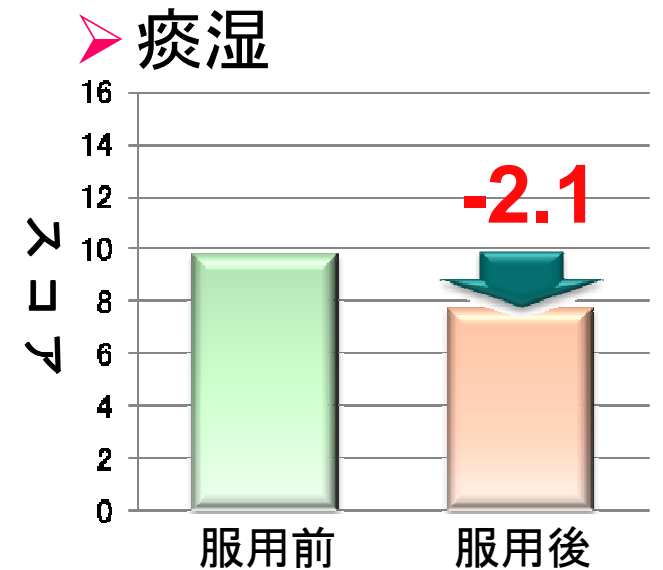
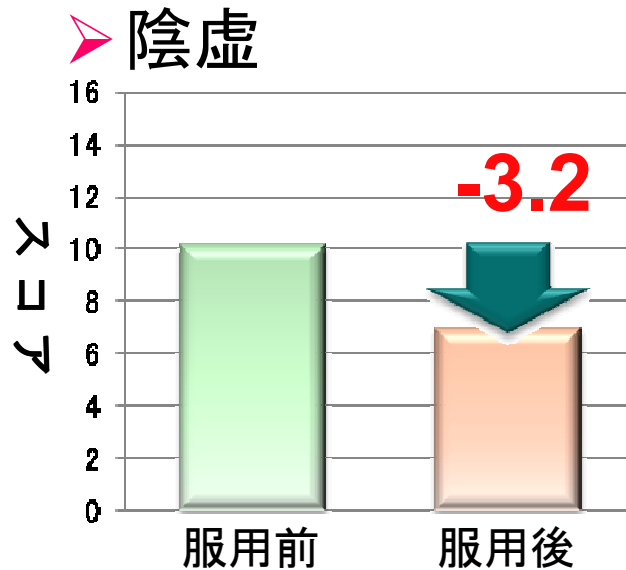
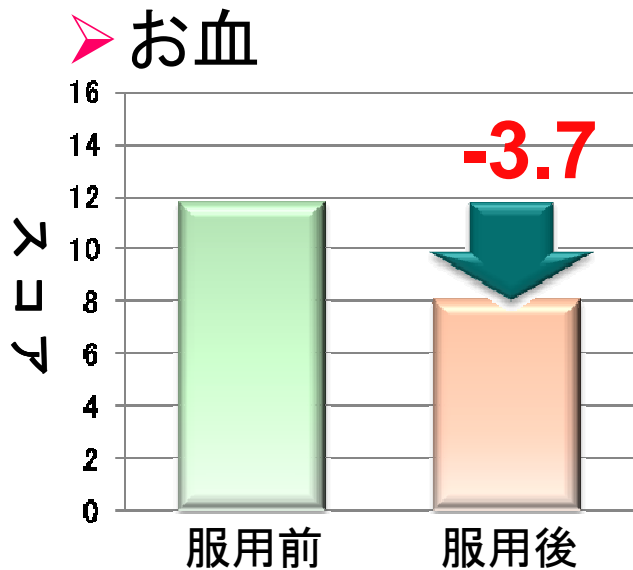
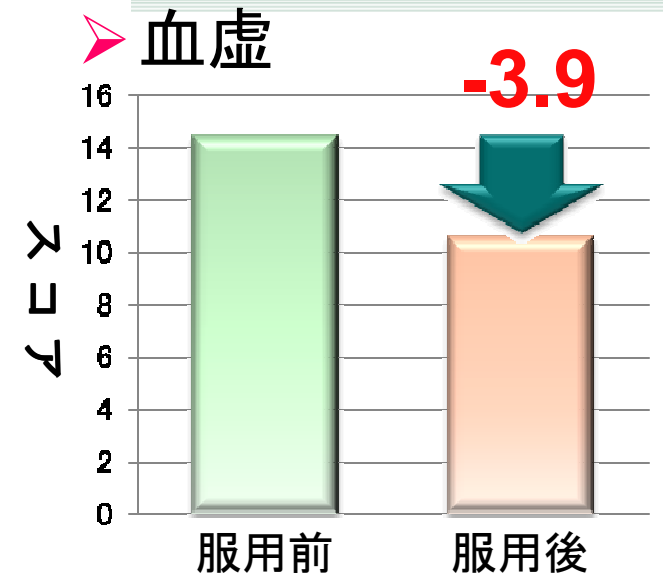
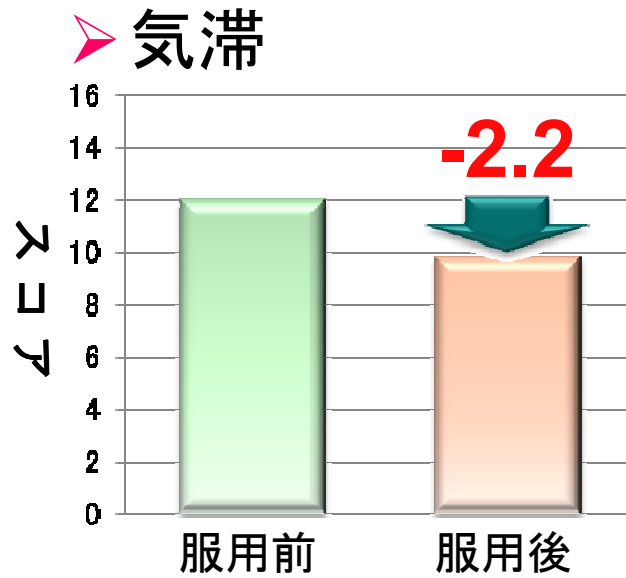
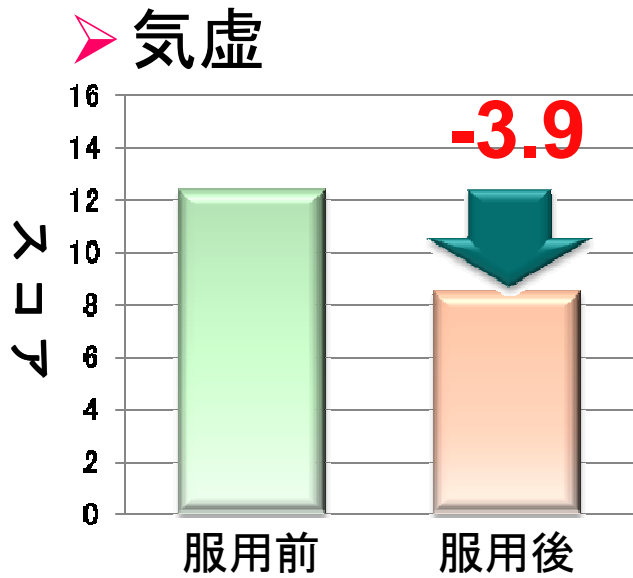
21品目

# 【女子カススコア変化】



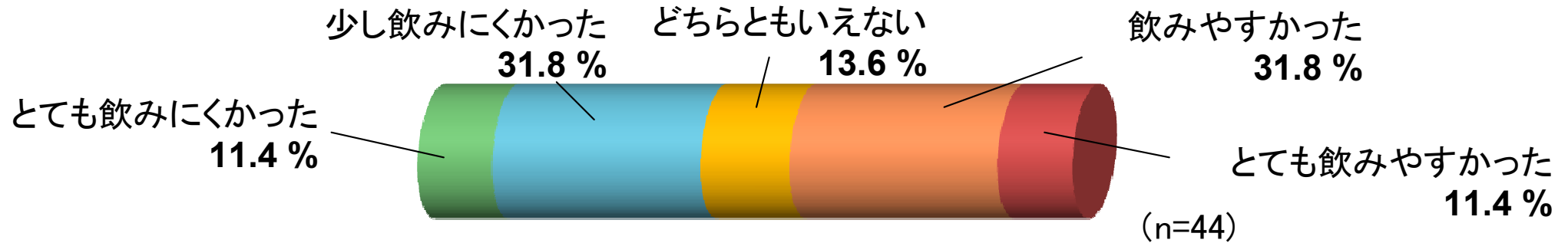


# 【項目別スコア変化】

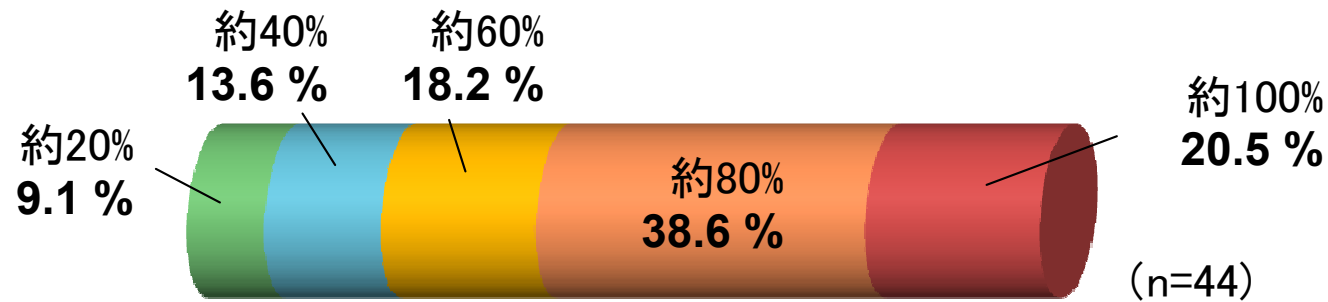


# 【アンケート結果①】

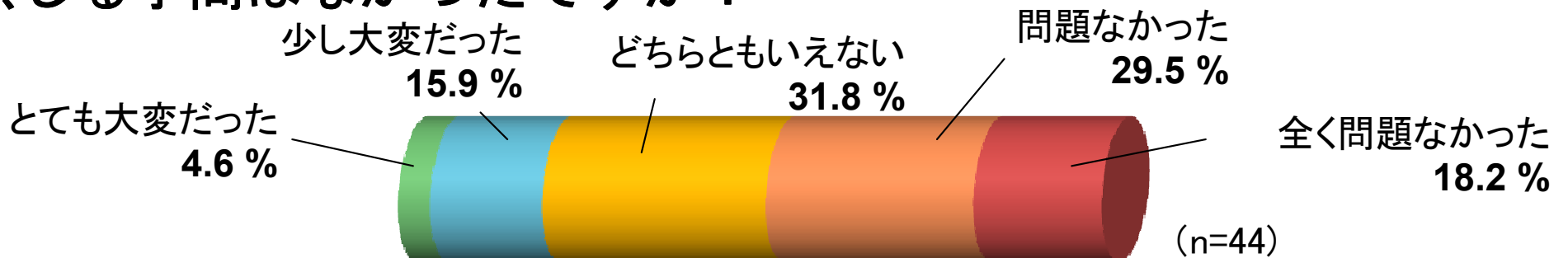
## ➤ 漢方薬は飲みやすかったですか？



## ➤ どの程度、用法通り服用できましたか？

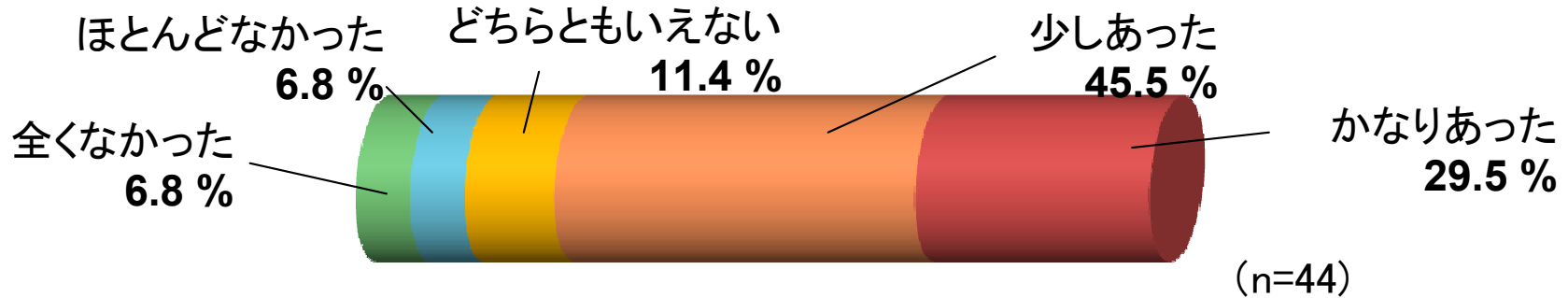


## ➤ 煎じる手間はなかったですか？

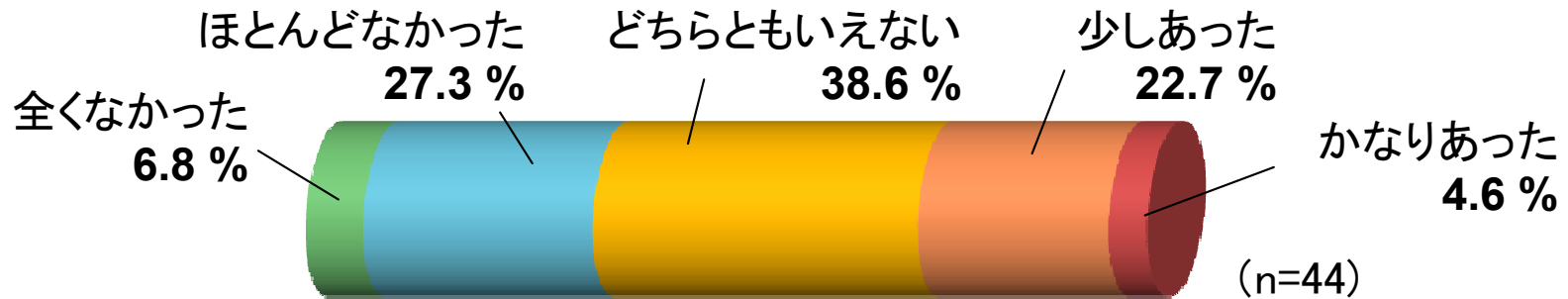


# 【アンケート結果②】

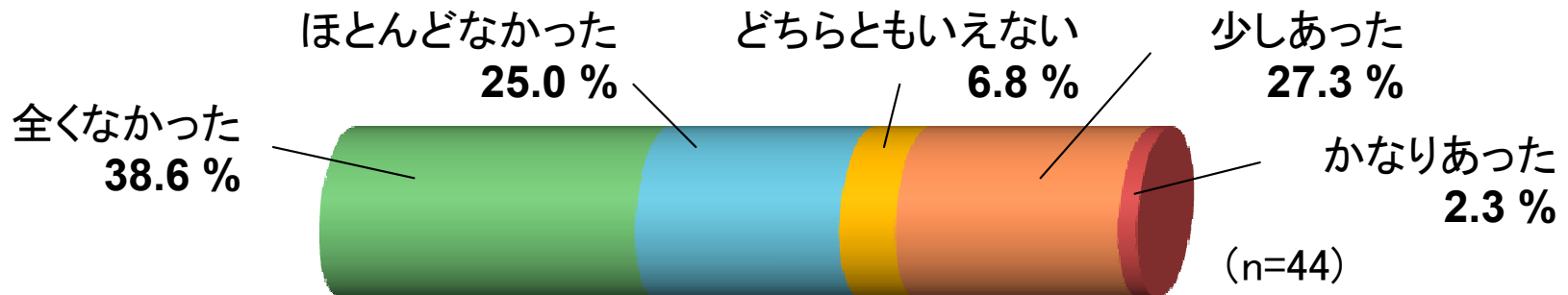
## ➤ 期待していた効果はありましたか？



## ➤ 期待していた効果以外に身体にいい変化はありましたか？

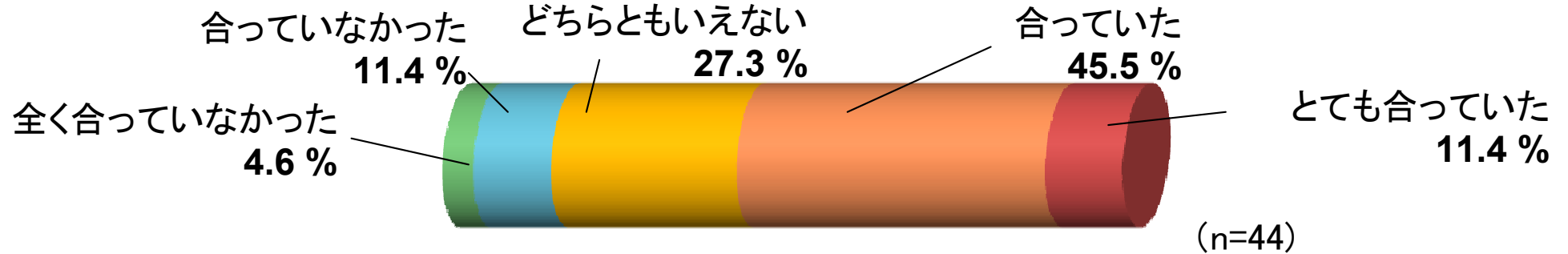


## ➤ 有害反応（服用後に生じた悪い変化）はありましたか？

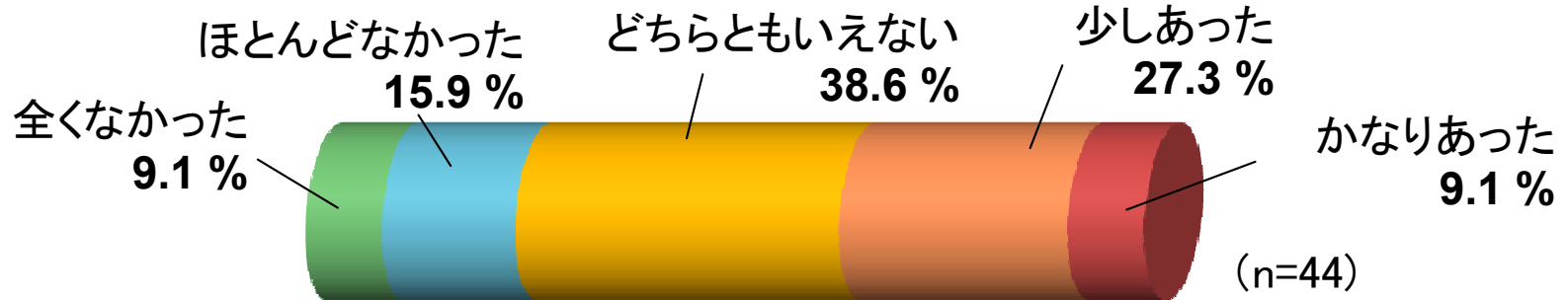


# 【アンケート結果③】

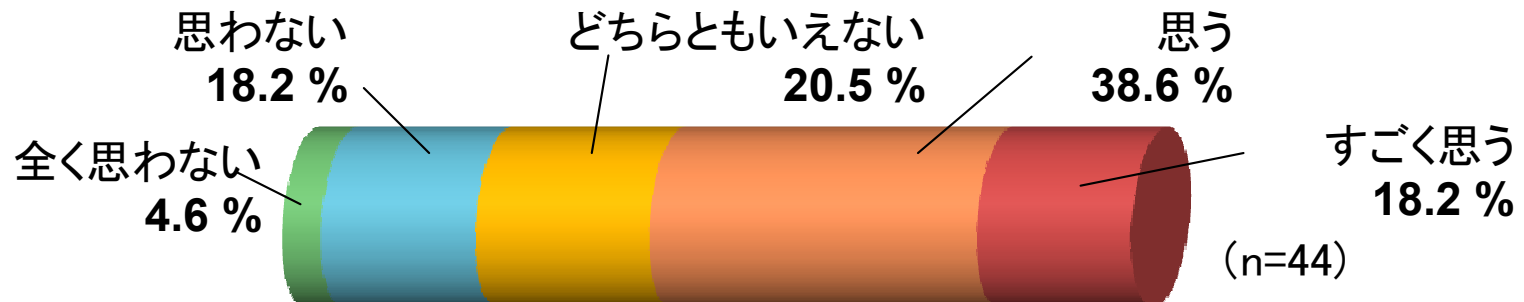
## ➤ 漢方薬は自分に合っていたと思いますか？



## ➤ 服用を中止した後に何か変化はありましたか？



## ➤ 引き続き、あるいは症状が出た時に服用したいと思いますか？



# 【 考 察 】

漢方薬局製剤の服用にて、患者の期待している効果以外にも付随症状や全身症状の改善効果も期待できることが明らかになった。一方、煎じる手間や服用状況についての問題も明らかとなり、今後対策を検討する必要がある。漢方薬局製剤の販売を通し、未病の人にも健康を意識していただけるよう、さらに検討を重ね地域医療に貢献していきたいと考えている。